



ANNEX AL PROJECTE DE CONSTRUCCIÓ D'UN REFUGI DE GATS A SANT QUIRZE DEL VALLES PER AL SUBMINISTRAMENT D'UN EDIFICI PREFABRICAT DESTINAT A LA RECEPCIÓ I CONTROL D'ACCÉS, ÀREES DE PREPARACIÓ I EMMAGATZEMATGE D'ALIMENTS I ÀREA D'HIGIENE

OBJECTE

Amb l'objecte de crear un NUCLI ZOLÒGIC per Refugi de gats al municipi de Sant Quirze del Vallès, es proposa complementar el projecte d'obres, dalt emplaçat, amb **la dotació d'un edifici prefabricat modulat destinat a la recepció i control d'accés, àrea de preparació i emmagatzematge d'aliments i àrea d'higiene.**

Es proposa un mòdul conjunt amb compartimentacions per àrees. Es defineixen els següents espais:

A. ÀREA DE RECEPCIÓ I CONTROL D'ACCÉS

Aquesta àrea té la funció de recepció dels animals i control accés al recinte. En aquest àmbit es realitzaran estadístiques de tots els gats que entren i surten del refugi (centre de control del Refugi). Disposarà d'un armari tancat per l'arxiu de documents.

B. ÀREES DE PREPARACIÓ I EMMAGATZEMATGE D'ALIMENTS

ÀREA DE PREPARACIÓ D'ALIMENTS:

Requereix una aigüera, amb aigua freda i calenta, i un refrigerador. Dins aquest recinte s'ubicarà un àrea especial per desinfectar els bols de menjar i estants per ubicar-los nets.

MAGATZEM D'ALIMENTS:

Estarà adjacent a l'àrea de preparació d'aliments. Es disposarà d'estants pels aliments. Els aliments no es poden dipositar a terra i hauran d'estar aïllats en contenidors dels insectes i altres petits animals.

Tant l'àrea de preparació com el magatzem per aliments es dotaran de paviments i divisions horitzontals llises i impermeables. Disposaran de ventilació i llum natural.

C. ÀREA DE HIGIENE

Caldrà disposar d'una àrea per magatzem de tots els elements de higiene (productes de neteja pels animals i pel recinte, mànegues, eines, etc.). Aquest espai incorporarà un LAVABO ACCESSIBLE per les persones que disposarà d'un rentamans i un WC.

Es pot optar per una configuració de dos o més mòduls independents, substituint el mòdul únic proposat, però hauran d'incorporar totes les àrees fixades i les condicions determinades en el punt següent de Descripció General dels mòduls.

DESCRIPCIÓ GENERAL DE L'EDIFICI PREFABRICAT

Es proposo un únic edifici prefabricat de mides orientatives 2,40mx12m, conformat per 4 espais amb entrades independents on s'ubiquen les àrees definides en el punt anterior. Aquestes mides són orientatives i es podran variar, sempre i quan la superfície mínima del conjunt sigui de 28,20m².

La proposta s'efectuarà, d'acord amb el PLÀNOL adjunt.



ANNEX AL PROJECTE DE CONSTRUCCIÓ D'UN REFUGI DE GATS A SANT QUIRZE DEL VALLES PER AL SUBMINISTRAMENT D'UN EDIFICI PREFABRICAT DESTINAT A LA RECEPCIÓ I CONTROL D'ACCÉS, ÀREES DE PREPARACIÓ I EMMAGATZEMATGE D'ALIMENTS I ÀREA D'HIGIENE

Transport i implantació: Subministrament, transport i implantació de l'edifici modular incloent tota la maquinària necessària per executar aquestes actuacions (elevador, grua, camió ploma, etc.). Tot inclòs i acabat pel seu ús immediat.

Fonaments: Inicialment es proposa una fonamentació prefabricada que pugui ser reutilitzable, no obstant s'estudiarà amb més profunditat l'execució de fonamentació tradicional. S'inclouran tot els treballs necessaris per l'execució de fonaments; excavació, retirada de terres, transport a abocador, etc.

Instal·lacions: Es dotarà l'edifici de totes les instal·lacions necessàries pel seu correcte funcionament; Inst. elèctrica, d'aigua, sanejament, contra incendis, ventilació, enllumenat, etc.

Serveis sanitaris: Subministrament i col·locació d'aparells sanitaris, aixetes, connexió dels desguassos dels aparells sanitaris al clavegueram executat en el recinte que deriva a la xarxa general, etc. Tot acabat pel correcte funcionament.

Altres: El pressupost total de l'actuació, fixat en aquest document, inclou la supervisió tècnica per part de l'empresa subministradora i, si s'escau, Direcció d'obra i Coordinació de Seguretat i Salut.

ESPECIFICACIONS TÈCNIQUES DELS MÒDULS

En el Plec de prescripcions tècniques adjunt a la licitació del mòdul es fixaran les ESPECIFICACIONS TÈCNIQUES DELS MÒDULS. En aquest document es definiran els materials a utilitzar per la fabricació de l'edifici prefabricat (fonamentació, estructura, façanes, paviments, parets, revestiments interiors, fusteria interior i exterior, Instal·lacions elèctrica, d'aigua i sanejament, contra incendis, instal·lació de serveis sanitaris, ventilació, mobiliari, etc.).

També en el mateix document caldrà definir les CONDICIONS TÈCNIQUES GENERALS de la fase de treballs de Transport, implantació, acoblament dels mòduls, treballs d'infraestructura de fonaments i instal·lacions, etc.

L'EDIFICI PREFABRICAT ES FABRICARÀ D'ACORD AMB LA NORMATIVA VIGENT I EL PLEC DE PRESCRIPCIONS TÈCNIQUES I PLANOLS ADJUNTS A LA LICITACIÓ DEL MATEIX.

PRESSUPOST










S'estima un **PRESSUPOST TOTAL DE 40.000€ (IVA INCLÒS)**.

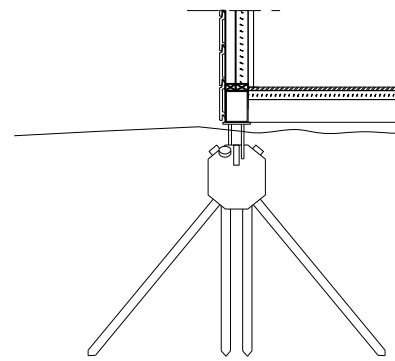
Sant Quirze del Vallès, 23 de gener de 2019
L'arquitecta tècnica municipal

CPISR-1 C Maria
Pilar Torres Iglesias
Firmado digitalmente por
CPISR-1 C Maria Pilar Torres
Iglesias
Fecha: 2019.01.25 08:41:03
+01'00'

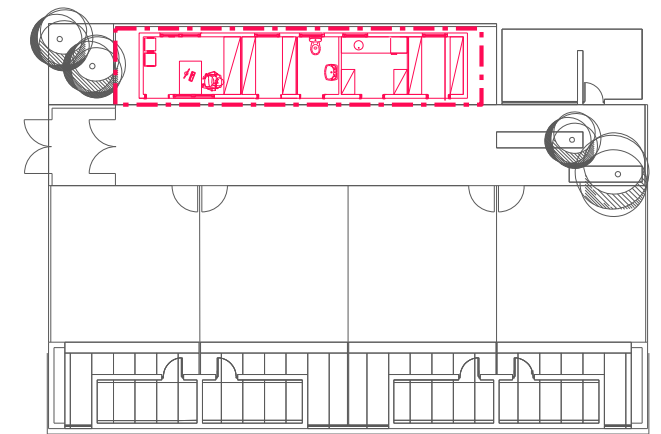
Pilar Torres Iglesias

LLEGENDA

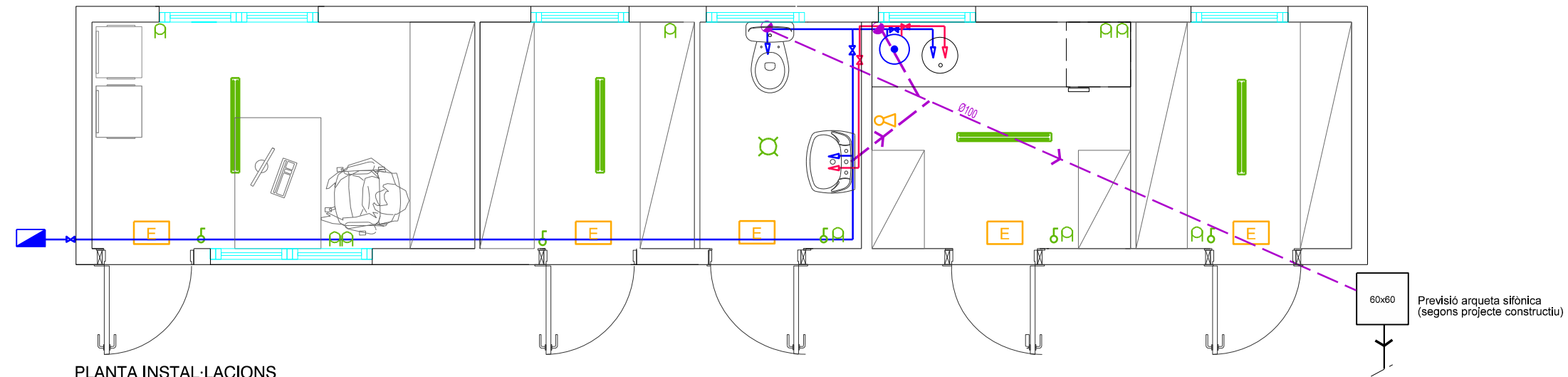
-  XARXA AIGUA FREDA
-  XARXA AIGUA CALENTA
-  LLUMENERA PER ENLLUMENAT D'EMERGÈNCIA
-  EXTINTOR
-  LLUMENERA PER A TUBS FLUORESCENTS
-  PRESA DE CORRENT 10/16A
-  INTERRUPTOR 10A
-  LLUMENERA 60W
-  XARXA SANEJAMENT



DETALL FONAMENT
"Tipus Piloedre"

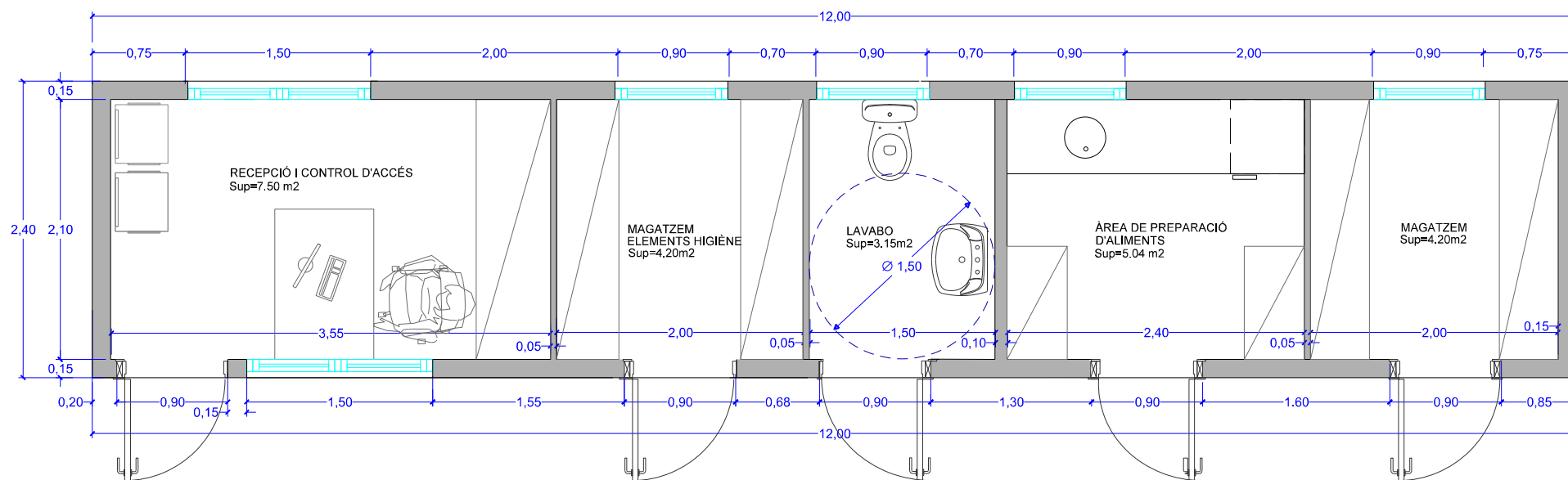


IMPLANTACIÓ MÒDUL PREFABRICAT

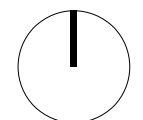


PLANTA INSTAL·LACIONS

60x60
Previsió arqueta sifònica
(segons projecte constructiu)



PLANTA COTES
SUP. TOTAL= 28,80 M2



ANNEX PROJECTE

EDIFICI PREFABRICAT MODULAR AMB
DESTINACIÓ A RECEPCIÓ I CONTROL
D'ACCÉS, ÀREES DE PREPARACIÓ I
EMMAGETZEMATGE D'ALIMENTS
I ÀREA D'HIGIENE

FEBRER 2017
IMPLANTACIÓ MÒDULS
PLANTA COTES I
INSTAL·LACIONS

E. 1/30

A01

ARQUITECTE TÈCNICA
Pilar Torres Iglesias
PROMOTOR . Ajuntament de Sant Quirze del Vallès



**Ajuntament
de Sant Quirze
del Vallès**

DILIGÈNCIA, per fer constar que aquest Annex pel subministrament i instal·lació d'un edifici prefabricat modular destinat a recepció i control d'accés, àrees de preparació i emmagatzematge d'aliments i àrees d'higiene, ha estat aprovat definitivament per la Junta de Govern Local de 04/06/2019. Tot el document consta de 3 pàgines.

Sant Quirze del Vallès, 17 de juny de 2019

La secretària,

Helena Muñoz Amorós